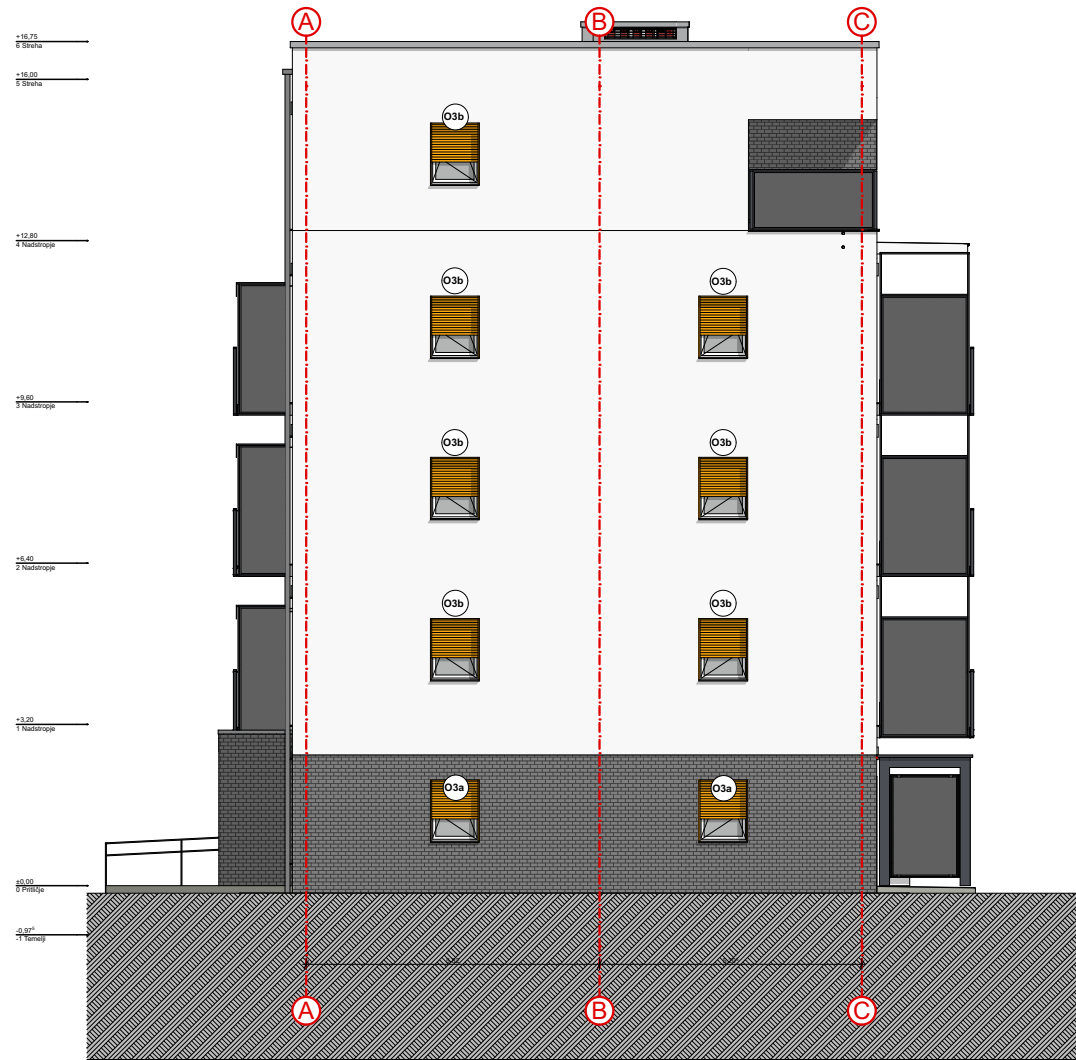


Vzhodna fasada



Zahodna fasada

Investitor: Nepremičnine Celje, Miklošičeva 1, 3000 Celje			Naziv objekta: Stanovanjska soseska Dečkovo naselje, Celje		
Naročnik: Nepremičnine Celje, Miklošičeva 1, 3000 Celje			Del objekta/sistem: BLOK A (B3, B6, B9)		
Projektant: ARHITEKTURA MJ d.o.o. Koblarjeva 7A 1000 Ljubljana tel: 051 622 105			Vsečina/naslov risbe:  <b>Vzhodna fasada in Zahodna fasada</b>  <small><b>Naložba: Stanovanjska soseska Dečkovo naselje - DN 10</b> Operativni program za izvajanje evropske kohezijske politike v obdobju 2014 – 2020. Prednostna naložba 6.3: Ukrepi za izboljšanje urbanega okolja, ožvitev mest, sanacijo in dekontaminacijo degradiranih zemljišč (vključno z območji, na katerih poteka preobrazba), zmanjšanje onesnaženosti zraka in spodbujanje ukrepov za zmanjšanje hrupa – Specifični cilj 1: Učinkovita raba prostora na urbanih območjih.</small>		
Podizvajalec:					
Ime:	Id. št.:	Podpis:			
Odgovorni vodja projekta (OVP):	Miloš JEFTIČ, u.d.i.a.	ZAPS -1237			
Odgovorni projektant (OP):	Miloš JEFTIČ, u.d.i.a.	ZAPS -1237			
Izdela:	Matic Čerin m.i.a.		<div><div>REPUBLIKA SLOVENIJA</div><div><div>EVROPSKA UNIJA</div><div>EVROPSKI SKLAD ZA REGIONALNI RAZVOJ</div></div><div>REPUBLIKA SLOVENIJA</div><div><div>EVROPSKA UNIJA</div><div>EVROPSKI SKLAD ZA REGIONALNI RAZVOJ</div></div><div>REPUBLIKA SLOVENIJA</div><div><div>EVROPSKA UNIJA</div><div>EVROPSKI SKLAD ZA REGIONALNI RAZVOJ</div></div></div> <div>Naložbo sofinancirata Republika Slovenija in Evropska Unija iz Evropskega sklada za regionalni razvoj.</div> <div>Vrsta projektne dokumentacije: PZI - Projektna dokumentacija za izvedbo gradnje</div>		
Merilo:	1:150	Datum:	07/08/2019	Za gradnjo:	Novogradnja
Načrt:	NAČRT ARHITEKTURE			Št. proj.:	DN10 - 2018
				Št. načrta:	A - A/DN10 - 2018
				Št. lista:	1.7.1.3.1.16